



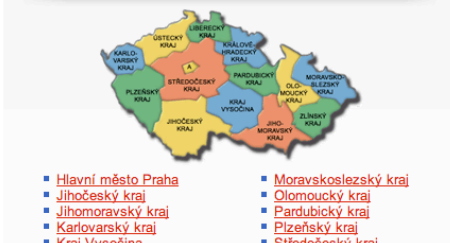
Pomáháme lidem najít cestu k úřadům

Vyhledávání:

Úřady, potřebujete vyřídit, území...

Hledat

Kraje, okresy, obce



- Hlavní město Praha
- Jihočeský kraj
- Jihomoravský kraj
- Karlovarský kraj
- Kraj Vysočina
- Královéhradecký kraj
- Liberecký kraj
- Moravskoslezský kraj
- Olomoucký kraj
- Pardubický kraj
- Plzeňský kraj
- Středočeský kraj
- Ústecký kraj
- Zlínský kraj

Big Square
(300x300)

Zprávy

Start důchodové reformy (Vydáno: 22.11.2012)

Od 1. ledna 2013 se spouští největší reforma penzí od roku 1989. Dobrovolné spoření pomůže budoucím důchodcům.

Téma: [Důchody](#), Zdroj: [Ministerstvo práce a sociálních věcí](#)

Stát se po 23 letech vyrovnal s církvemi (Vydáno: 22.11.2012)

Prezident Václav Klaus nechal projít zákon o majetkovém vyrovnání s církvemi a náboženskými společnostmi.

Téma: [Právo a zákony](#), Zdroj: [Novinky.cz](#)

Vláda odsouhlasila novelu zákona o zbraních (Vydáno: 21.11.2012)

Vláda odsouhlasila novelu zákona o zbraních, ta počítá i se zřízením jejich centrálního registru.

Téma: [Právo a zákony](#), Zdroj: [Mediafax.cz](#)

Od prvního ledna do důchodu v 58 (Vydáno: 13.11.2012)

Prezident Václav Klaus podepsal poslední zákon vládní reformy důchodů.

Téma: [Důchody](#), Zdroj: [Ministerstvo práce a sociálních věcí](#)

Podrobné informace k přímé volbě prezidenta (Vydáno: 12.11.2012)

Historicky první přímá volba prezidenta republiky se uskuteční v lednu 2013.

Zdroj: [Ministerstvo vnitra](#)

O serveru

Společnost **European Business Enterprise, a.s.** (dále jen EBE) prezentuje novou aplikaci řešení serveru [www.statnispava.cz](#).

Na vývoji a tvorbě, na pořízení a redakčním doplňování odvětvové databáze veřejné správy a na formulaci a zajištění datových služeb k ní pracuje společnost EBE intenzivně od roku 2000. Jde o již tradiční produkt společnosti EBE s vysokou funkcionalitou, který se v roce 2003 stal pro své kvality infrastrukturální částí projektu Portál veřejné správy a společnost EBE smluvním dodavatelem aplikací a databází do Portálu veřejné správy. Smlouva, kterou k tomu společnost EBE uzavřela 18.12.2003 s Ministerstvem informatiky ČR, jí při tom umožňuje odvětvovou databázi veřejné správy na svém serveru souběžně provozovat, dále rozvíjet a aktualizovat, nabízet a poskytovat.

Společnost EBE je provozovatel serveru [www.statnispava.cz](#), na kterém se nacházíte, a pořizovatelé databáze státní, resp. veřejné správy ČR, kterou otevíráte, a je také autorem a vykonatelem autorských práv k ní.

Potřebujete vyřídit...

- > [Občanské průkazy](#)
- > [Volná pracovní místa](#)
- > [Evidence vozidel](#)
- > [Cestovní doklady](#)
- > [Daně](#)
- > [Řidičské průkazy](#)
- > [Katastr nemovitostí](#)
- > [Sociální podpora](#)
- > [Matriční doklady](#)
- > [Živnostenský rejstřík](#)
- > [...ostatní](#)

Odkazy z veřejné správy

- > [Práce a sociální věci](#)
- > [Právo a zákony](#)
- > [Finance](#)
- > [Doprava](#)
- > [Vnitro](#)
- > [Obchod - průmysl](#)
- > [Informatika](#)
- > [Zdraví](#)
- > [Zemědělství](#)
- > [Školství](#)

Hypertext
(300x160)

Anketa

Zúčastněte se přímé volby prezidenta?

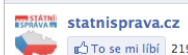
ano 541 (84%)

ne 59 (9%)

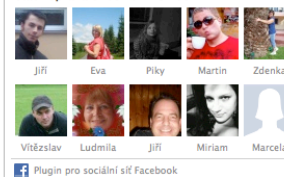
nevím 41 (6%)

Hlasovalo 641 návštěvníků.

Najdete nás na Facebooku



statnispava.cz se líbí 219 lidem.



Plugin pro sociální síť Facebook

Big Leaderboard
(998x300)